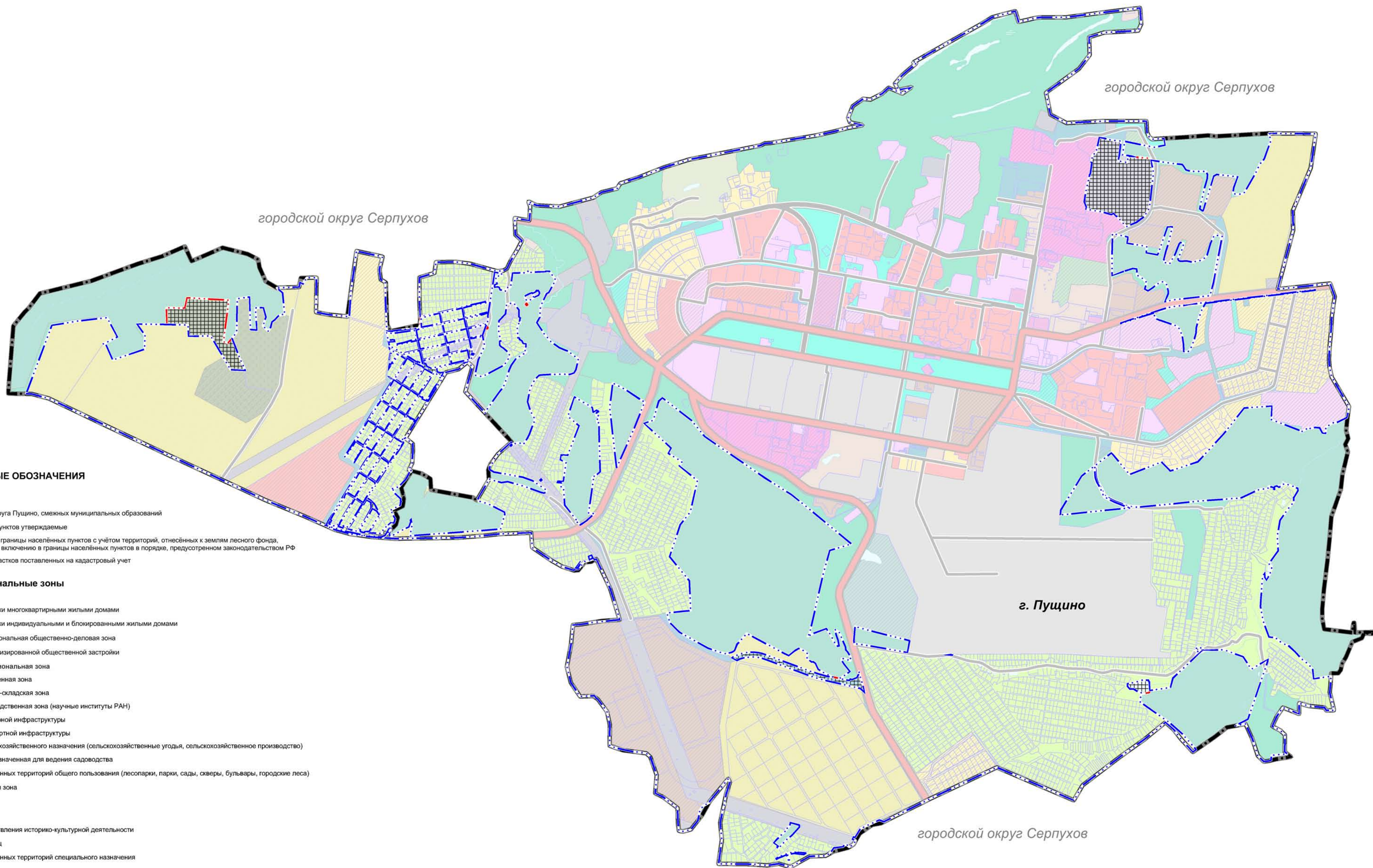


ВНЕСЕНИЕ ИЗМЕНЕНИЙ В ГЕНЕРАЛЬНЫЙ ПЛАН ГОРОДСКОГО ОКРУГА ПУЩИНО МОСКОВСКОЙ ОБЛАСТИ

Карта несогласованных вопросов в части пересечения земельных участков с землями лесного фонда, М 1:10 000



УСЛОВНЫЕ ОБОЗНАЧЕНИЯ

Границы

- Городского округа Пушкино, смежных муниципальных образований
- Населённых пунктов утверждаемые
- Планируемые границы населённых пунктов с учётом территорий, отнесённых к землям лесного фонда, подлежащих к включению в границы населённых пунктов в порядке, предусмотренном законодательством РФ
- Земельных участков поставленных на кадастровый учёт

Функциональные зоны

- | СВЦ | ПЗММ | |
|-----|------|---|
| | | Зона застройки многоквартирными жилыми домами |
| | | Зона застройки индивидуальными и блокированными жилыми домами |
| | | Многофункциональная общественно-деловая зона |
| | | Зона специализированной общественной застройки |
| | | Многофункциональная зона |
| | | Производственная зона |
| | | Коммунально-складская зона |
| | | Иная производственная зона (научные институты РАН) |
| | | Зона инженерной инфраструктуры |
| | | Зона транспортной инфраструктуры |
| | | Зона сельскохозяйственного назначения (сельскохозяйственные угодья, сельскохозяйственное производство) |
| | | Зона, предназначенная для ведения садоводства |
| | | Зона озеленённых территорий общего пользования (лесопарки, парки, сады, скверы, бульвары, городские леса) |
| | | Лесопарковая зона |
| | | Зона лесов |
| | | Зона отдыха |
| | | Зона осуществления историко-культурной деятельности |
| | | Зона кладбищ |
| | | Зона озеленённых территорий специального назначения |
| | | Территории, покрытые поверхностными водами
(Отображены в информационных целях, не являются предметом утверждения генерального плана) |
| | | Земельные участки, подлежащие отображению в границах населённых пунктов при реализации мероприятия 1 |

Мероприятия 1 карты несогласованных вопросов:

1. Изменение документальной информации государственного лесного реестра
2. Решение Совета Депутатов городского округа Пушкино Московской области в части отображения границ населённого пункта

Должность	ФИО	Подпись	Дата	Государственное задание № 834.6 от 02.12.2022		
Гл. инженер	Богачев П.С.			Московская область, городской округ Пушкино		
Инженер	Чульков А.Н.					
Инженер	Макаров Н.В.			Внесение изменений в генеральный план городского округа Пушкино Московской области		
Инженер	Жирнина Н.В.					
Инженер	Кочетова О.М.			Статус	Лист	Листов
				ГП	2.11	
Карта несогласованных вопросов в части пересечения земельных участков с землями лесного фонда, М 1:10 000				Генеральный план градостроительства		
Проверил	Макаров Н.В.			Генеральный план градостроительства		